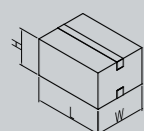
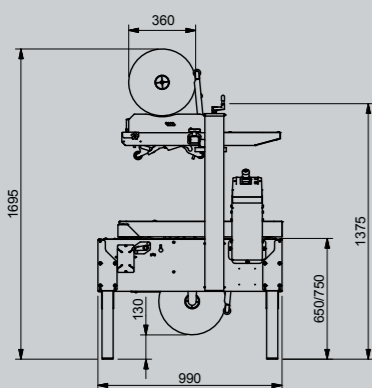
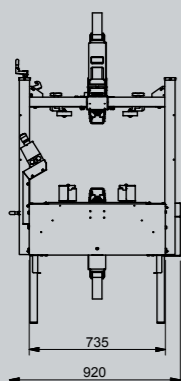


## CARATTERISTICHE TECNICHE / TECHNICAL DATA

Peso / Weight	GT50 135 Kg - GT65 150 Kg - GT80 175 Kg
Teste nastranti / Standard tape heads	GT50= TU2 - GT65-80= TU3
Velocità di trasferimento scatola / Box transfer speed	24 metri al minuti / 24 metres per minute
Alimentazione elettrica / Electrical power supply	3-Fase, 400 V / 50 Hz 0.4 kW (Monofase su richiesta) three-phase, 400 V / 50 Hz 0.4 kW (Single-Phase upon request)
Temperatura di esercizio / Service temperature	Da +5°C fino a +35°C / From +5°C to +35°C
Livello protezione elettrica / Electrical protection level	IP 54
Potenza installata / Installed power	0.22 Kw

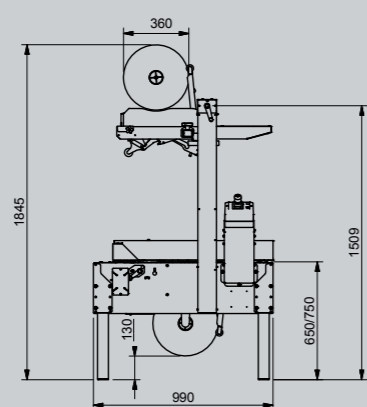
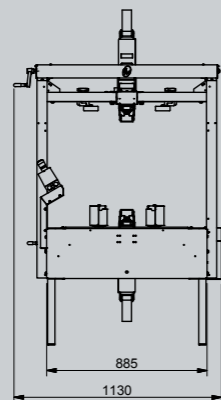
Le caratteristiche tecniche possono essere soggette a variazioni senza preavviso / Specifications subject to change without notice

GT 50



L Min 150 / ∞  
W Min 100 / Max 510 mm  
H Min 100 / Max 510 mm

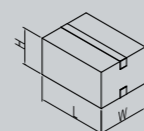
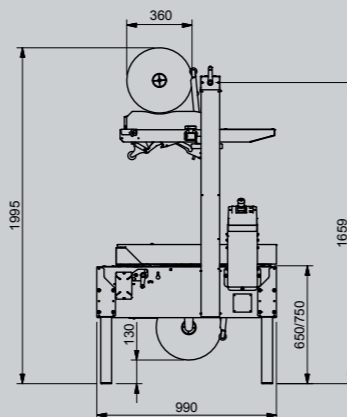
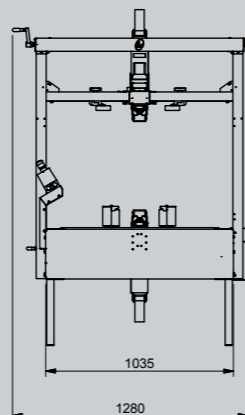
GT 65



**DIMENSIONI CARTONI**  
BOXES DIMENSIONS

L Min 150 / ∞  
W Min 100 / Max 660 mm  
H Min 120 / Max 660 mm

GT 80



L Min 150 / ∞  
W Min 100 / Max 810 mm  
H Min 120 / Max 810 mm



PACBRO S.r.l.  
Via Don Milani, 1  
20025 Legnano (MI), Italy  
Tel. +39 0331 599518  
Fax +39 0331 545291

W [www.elenamarchetti.it](http://www.elenamarchetti.it)  
E [info@elenamarchetti.it](mailto:info@elenamarchetti.it)  
f [elenamarchettpackagingmachines](https://www.facebook.com/elenamarchettpackagingmachines)



WE SEAL WHAT  
YOU LOVE!

**GOLDTAPE 50 ◀ 65 ◀ 80**

**NASTRATRICI SEMI-AUTOMATICHE**  
**REGOLAZIONE MANUALE SULLE DIVERSE DIMENSIONI DELLE SCATOLE**  
**SEMI-AUTOMATIC CARTON SEALER MACHINES**  
**MANUALLY ADJUSTABLE ON THE DIFFERENT BOX SIZES**



PACKAGING MACHINES

## DESCRIZIONE MACCHINA / MACHINE DESCRIPTION

Nastratrice semiautomatica a dimensionamento manuale, che sigilla con nastro autoadesivo le falde inferiori e superiori di scatole in cartone di tipo americano. La struttura della macchina è in lamiera d'acciaio piegata, verniciata e rivettata.

Le regolazioni per i diversi formati si effettuano tramite tre semplici e rapide regolazioni.

L'avanzamento della scatola avviene mediante due cinghie laterali comandate da un unico motore. Questa soluzione garantisce la massima uniformità di scorrimento, con un perfetto allineamento delle falde e quindi una sigillatura ottimale, che viene effettuata dalle performanti teste nastranti modello TU.

**Tutte le macchine Elena Marchetti™ sono 100% Made in Italy e rispettano le normative CE.**

Semi-automatic manually adjustable carton sealer for the tape sealing of the top and bottom flaps of american type boxes. Bent, bolted and painted steel structure.

The changeovers are fast and easy through three adjustments by handles. The boxes are fed by side belts, driven by a single motor ensuring a smooth carton transport.

This solution grants a perfect uniform box sliding, aligning of the flaps and an optimum sealing, through the tape head TU.

All the machines Elena Marchetti™ are 100% Made in Italy according to the EEC Standards.



**UNITÀ NASTRANTE TU**  
Taping Unit TU



**GOLDTAPE 50 - INOX**



**GOLD-TAPE-SEMI-SUPER-SYSTEM**  
Fine Linea Semi-automatico  
Semi-automatic Packaging Line

## ACCESSORI OPZIONALI

- **GOLDFLEX 056** – Formatore di scatole semi-automatico
- **GOLDTAPE 50 INOX** - Macchina in Inox
- **GOLDTAPE 50 HM** – Macchina con gruppo colla Hot-Melt in sostituzione del nastro adesivo
- **PRF** - Piani a rulli di lunghezza 400 mm ed 800 mm con 2 o 4 gambe. (opt. ferma falde – ferma scatole)
- **PRE** - Piani a rotelle estensibili ed orientabili
- Gambe con ruote ø 80 mm
- Gambe con altezza regolabile 0-300 mm ed eventualmente ruota da ø 100 mm
- Cinghie di trascinamento ad altezza ridotta a 40 mm o maggiorata fino a 90 mm
- Cinghie di trascinamento prolungate in ingresso od uscita
- Cinghie di trascinamento sollevate rispetto al piano di lavoro
- Chiudi-tre-falde (l'operatore piega solo l'ultima falda)
- Kit segnalazione rottura/fine nastro
- Kit arresto temporizzato cinghie di trascinamento (risparmio energetico)
- Tensione mono-fase
- Colore speciale
- Comandi dal lato opposto allo standard

## OPTIONAL ACCESSORIES

- **GOLDFLEX 056** – Semi-automatic case former
- **GOLDTAPE 50 INOX** – Machine in stainless steel (Inox)
- **GOLDTAPE 50 HM** – Machine with Hot-Melt gluing unit, replacing taping head
- **PRF** – In-feed / Out-feed free roller conveyors 400 mm and 800 mm long (opt. case holder - stopper)
- **PRE** - Extensible free wheels conveyors
- Leg with casters (diameter 80 mm)
- Adjustable legs with casters (casters diameter: 100 mm - legs extension adjustable 0 to 300 mm)
- Reduced to 40 mm, increased up to 90 mm height belts
- Extended driving belts in the in-feed or out-feed of the machine
- Driving belts lifted from the workbench height
- Drive belt timed stop (energy saving kit)
- Tape brake/end alarm kit
- Three flap box folder (to allow to the operator to bent the last flap only)
- Single Phase machine
- Special color
- Opposite operational side